

# bugkuCTF平台逆向题第一道Easy\_vb题解

原创

iqiqiya 于 2017-12-27 19:41:24 发布 7649 收藏

分类专栏: [-----bugkuCTF 我的CTF进阶之路](#) 文章标签: [bugku CTF Easy\\_vb writeup](#)

版权声明: 本文为博主原创文章, 遵循 [CC 4.0 BY-SA](#) 版权协议, 转载请附上原文出处链接和本声明。

本文链接: <https://blog.csdn.net/xiangshangbashaonian/article/details/78915694>

版权



[-----bugkuCTF 同时被 2 个专栏收录](#)

9 篇文章 0 订阅

订阅专栏

[我的CTF进阶之路](#)

108 篇文章 18 订阅

订阅专栏

题目地址:

[http://123.206.31.85/files/6d5c35762f3e316cde9647c14fd0b56d/easy\\_vb.exe](http://123.206.31.85/files/6d5c35762f3e316cde9647c14fd0b56d/easy_vb.exe)

## Easy\_vb

60

flag格式: flag{xxxx}

easy\_vb.e...

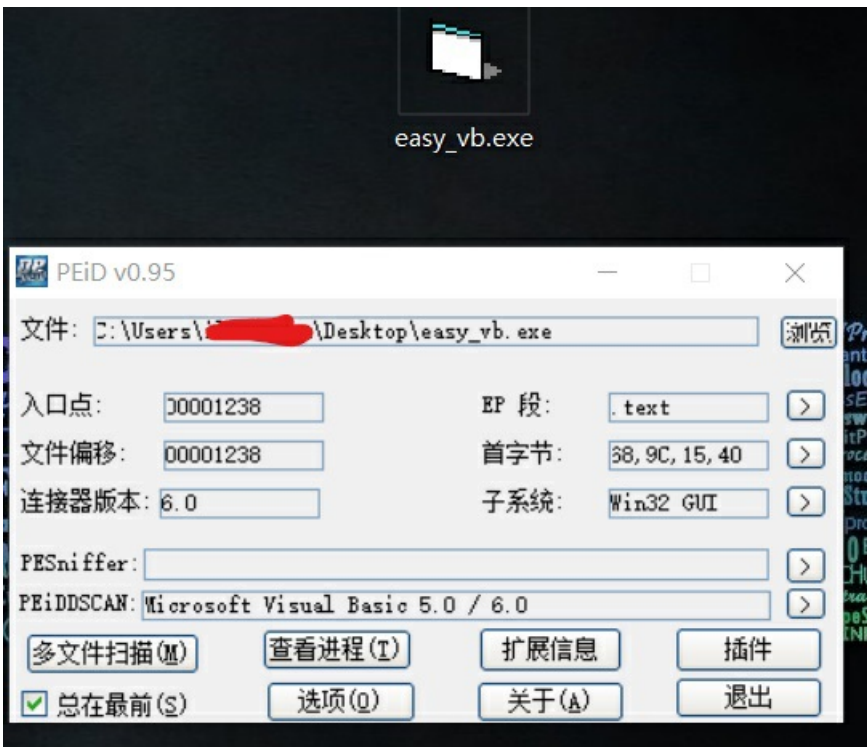
Key

SUBMIT

下载后运行截图



查壳 无壳 直接载入OD



直接反汇编窗口右键→中文搜索引擎→智能搜索即可发现flag



IDA载入查看

发现IDA浏览窗口直接向下翻几下就可以发现

```

.text:00401A18 dd 31h, 6D6D6F43h, 32646E61h, 0
.text:00401A3C dd 5C000Ch, 2 dup(0)
.text:00401A48 dword_401A48 dd 33AD4EE1h, 11CF6699h, 0AA000B7h, 93D36000h, 2Eh
                ; DATA XREF: .text:00402398j0
.text:00401A48 ; .text:0040241Ej0 ...
.text:00401A5C aMctf_n3t_rev_1: ; DATA XREF: .text:004023A9j0
                unicode 0, <MCTF{N3t_Rev_1s_E4ay_}>,0
.text:00401A8C dd 14h
                ; DATA XREF: .text:00402473j0
.text:00401A90 aTryAgain:
                unicode 0, <Try again!>,0
.text:00401A98
                align 4
.text:00401AA6
                dd 4 dup(0)
                ; DATA XREF: .text:0040264Fj0
.text:00401AA8
                ; .text:00402B0Bj0 ...

```